



*Knölnäshornsfågel (Knobbed Hornbil är en av de många endemiska fågelarter vi kommer att se vid Tankoko naturreservat på Sulawesi.*

## Öster om Wallacelinjen –

Indonesiens natur med Anders Haglund

**15 oktober–31 oktober 2019 och preliminärt 15 oktober–31 oktober 2020**

Alfred Russel Wallace var en brittisk biolog och forskningsresande som var verksam i slutet av 1800-talet. Han noterade skillnaden mellan florans och faunas öster och väster om den tänkta linjen som han gett namn till. På den västra sidan återfinns vi asiatiska arter och större däggdjur, medan det på den östra sidan endast finns ett fåtal asiatiska arter så som gnagare, fladdermöss och spökdjur. Däggdjuren öster om linjen är dvärgväxta som till exempel den endemiska dvärgvattenbuffeln och hjortsvin. Begränsningen av arternas spridning anses bero på det mycket djupa sundet mellan Borneo och Sulawesi, respektive Bali och Lombok, vilket inte torrlagts ens under istiderna då havsytan varit som lägst.

Sulawesi är den största ön inom området som kallas Wallacea och här hittar vi en av världens artrikaste och äldsta regnskogar med flera endemiska arter, bland annat inte mindre än 90 fågelarter som bara finns här. Moluckerna och Timor är Wallaceas östligaste utposter och utanför öarna går en djuphavsgrav som hindrar arter från att sprida sig till Nya Guinea och Söderhavet. I Wallacea har man hittat fossila fynd från dvärgälfant och dvärgnoshorning. 2004 fann man benrester av *Homo floresiensis*, en dvärgform av släktet *Homo* som populärt kommit att kallas hobbitar. Öster om Wallacea finns ytterst få fossila fynd. Vår resa går till Sulawesi och Moluckerna, så vi kommer att besöka både den västra och östra delen av Wallacea .

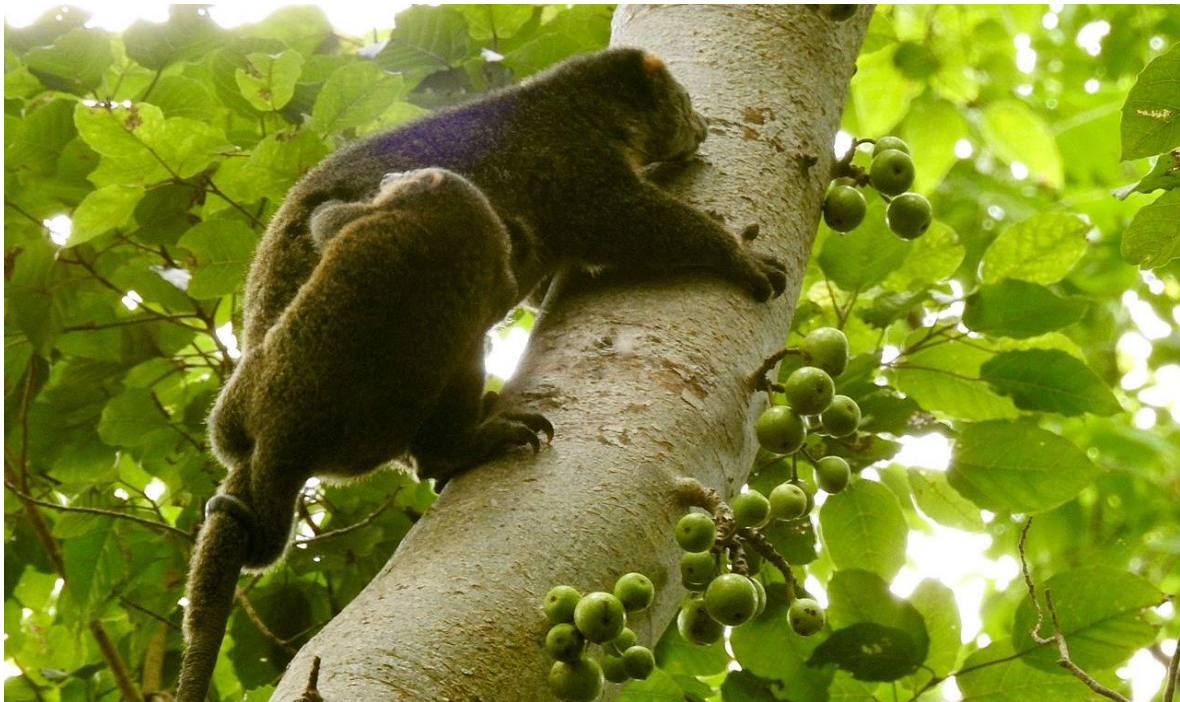
## Preliminärt program

### Dag 1 den 15 okt: Flyg via Singapore till Manado

Det går bra att ansluta till Arlanda från andra orter i Sverige med SAS. (Mat ombord enligt flygbolagets regler)

### Dag 2 den 16 okt: Ankomst Manado

Vi blir mötta och åker direkt till Tangkoko naturreservat där vi bor de kommande 3 nätterna. Vi bor på ett trevligt homestay vid parken. Det är enkelt, men alla rum har privat dusch och toalett. (Mat ombord enligt flygbolagets regler samt lunch och middag)



*Sulawesi bear cuscus* är nattaktiv och ett av de många endemiska pungdjur som lever i Sulawesi regnskogar.

### Dag 3–4 den 17–18 okt: Tangkoko naturreservat på norra Sulawesi

Tangkoko naturreservat består i huvudsak av låglandsregnskog och vulkaner. Här lever åtminstone 127 arter av däggdjur, 233 fågelarter samt 104 reptiler och amfibier. Av dessa är 79 däggdjur, 103 fåglar samt 29 reptiler och amfibier endemiska för ön. Några av de hotade arter som funnit skydd i reservatet och som är lätta att se är den spektakulära Celebesmakaken och spökdjuret spectral tarsier. Mer tillbakadragna och nattaktiva djur som Sulawesi bear cuscus och Sulawesi dwarf cuscus (två arter klätterpungdjur) letar vi också efter på nattexkursioner. Hotade fåglar vi har chans att se är: knölnäshornsfågel (knobbed hornbill) och sulawesinäshornsfågel (Sulawesi hornbill).

Redan vid 5-tiden på morgonen gör vi dagens första exkursion, då vi vandrar in i parken för att spana efter fågel och annat vilt. Vi har goda chanser att se den svartbröstade makaken som bara finns här på norra Sulawesi och spökdjuret spectral tarsier som är den minsta primaten vi känner till, inte större än ett barns näve! Våra exkursioner är mellan 2 till 4 timmar långa och sker både tidig morgon och sen eftermiddag innan skymningen faller. Däremellan finns det tid för vila och egna utfärder. En av dagarna i Tangkoko gör vi en båtutture i mangroven med traditionella fiskebåtar för att spana fågel. (F, L, M)



Översta raden: Vi besöker marknaden i Tomohon – här säljs allt som byborna kan behöva och den känsliga bör undvika köttavdelningen!  
Nedersta raden: I ett buddhisttempel. Den vackra Linowsjön.



T. v: Minahasa är ett mycket bördigt område. T. h: Utsikt från Mahawu vulkanen, varifrån vi har en magnifik utsikt över havet, Manado och kan se rakt ner i kratern med en smaragdgrön sjö.

#### Dag 5 den 19 okt: Åter till Manado efter en morgonexcursion

Efter en sista morgonexcursion i naturreservatet. Sen eftermiddagen checkar vi ut och åker upp i Minhasas högländ. Alfred Russel Wallace var här på 1850-talet och konstaterade att området söder och väster om Manado är bergigt med vulkantoppar på 2 000 meter. Vi befinner oss i Stilla havets ring av eld där havsplattan kolliderar med Indonesien/Asien med samma hastighet som våra naglar

växer. Vulkanisk aktivitet och jordbävningar är här en del av vardagen och Anders Haglund kommer berätta mer om detta.

Här är lite svalare då vi är på cirka 650 meters höjd över havet– topparna lämnar vi åt andra att bestiga! Området är bördigt och förser Manado med en stor del av de grönsaker stadsborna behöver. Vi bor bekvämt två nätter på Highland Resort. (F, L, M)

#### **Dag 6 den 20 okt: Vulkaner och varma källor**

Vi gör en heldagsutflykt i området. Vi åker upp mot Mahawu-vulkanen och går den sista biten upp för att i klart väder få milsvida vyer. I den lilla staden Tomohon väntar mat- och blomstermarknaden. I köttsektionen bjuds traktens delikatesser–nöt, fläsk, kyckling, orm, fladdermöss, hund med mera. Den som är känslig bör hålla sig till grönsaksdiskarna, de färggranna blomsterförsäljarna, fiskstånden och husgerådsavdelningen. Här säljs allt man kan behöva! Minahasan är också känt för sina smarta hus som lätt monteras ner och upp. Vid Tondanosjön äter vi lunch. Fisk är specialiteten serverad med färsk vattenspenat och den som gillar hetta tar in lite dabu dabu, det vill säga chilli, tomater och vårlök som sätter piff på rätten. Sjön är vulkanisk. Tillsammans med de omgivande vulkanerna är den som en säkerhetsventil som förhindrar att tryck och magma byggs upp.

Innan vi återvänder till Highland Resort hinner vi se en del av traktens hantverk, vackert vävda tyger och keramik. Området vi rör oss i är mycket spännande och vid Linowsjön puttrar och pyser det ur marken. Sjön är känd för hur den ständigt skiftar färg. Här trivs många småfåglar och vi får sannolikt se några för oss nya arter. Övernattning på Highland Resort. (F, L, M)

#### **Dag 7 den 21 okt: Flyg till Tobelo på Moluckerna och transfer till Weda Resort**

Ön Halmahera ligger i ögruppen Moluckerna, vilken kanske är mer känd under sitt tidigare namn Kryddöarna. Muskot från Bandaöarna var kända redan under 1200-talet. Kryddnejlika odlades också här och såldes till Europa. Provinsen består av cirka 1 000 bergiga öar med vulkaniskt ursprung, varav Halmahera är den största. På ön Halmahera hittar vi nya arter som inte återfinns på Sulawesi. Faunan här har allt större inslag av australisk fauna med bland annat klätterspinddjuret moluckkuskus, vittofskakadua, 15 arter kungsfiskare, inklusive bland annat moluckernas egen kokoburra, samt den spektakulära vimpelvingade paradisfågeln (Standardwing), vars spelplats vi besöker. Det var florans och faunan på Halmahera som var Sir Alfred Russel Wallace huvudsakliga inspirationskälla när han utvecklade sin teori om arternas ursprung.

På morgonen flyger vi till Tobelo på ön Halmahera, Moluckerna, och fortsätter med buss till Weda Resort. Vi bor vid havet och inåt land breder regnskogen ut sig. Det här är ett paradiset för naturälskare och fågelskådare. Weda är ett ekoresort som värnar om naturen och befolkningen. Anläggningen har byggts med lokala material av lokalbefolkningen som också fått vidareutbildning i el, vatten och avlopp etcetra. Resortet drivs till 90 % av personal från ön och man har satsat på solpaneler, som både ger elektricitet och varmt vatten. Weda Resort är vår bas de kommande 4 nätterna. (F, L, M)





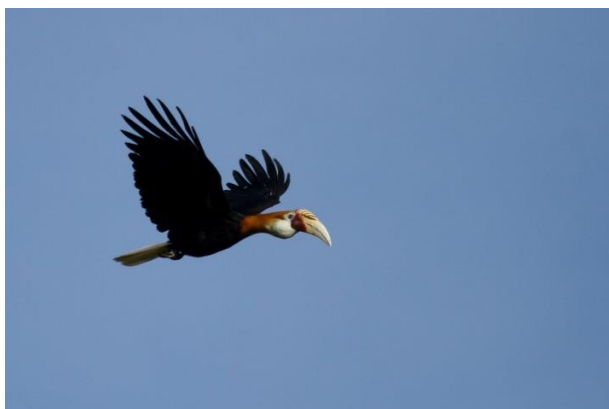
Vi bor bekvämt på den fina ekolodgen Weda Resort.



På span efter paradisfåglar vid Weda.



Unika arter som vi hoppas få se på Kryddöarna är (uppifrån och ned) Papuanäshornsfågel (Blyth's Hornbill), Gråhuvad fruktduva (Grey-headed Fruit Dove), Halmaherajoveltrast (Ivory-breasted Pitta), Moluckdvärguv (Moluccan Scops Owl), Halmaherablåkråka (Azure Dollarbird).



*Fler unika arter som vi spanar efter är (uppifrån och ner): Halmahera pythonorm, Papuanäshornsfågel och den fulsnygga vimpelvingade paradisfågeln (Standardwing).*



*Drakfisk (common lionfish) hoppas vi få se när vi snorklar vid Weda resort. Dvärgsjöhästarna är väl kamouflerade och lever alltid bland solfjäderskoraller i de artrika reven.*

**Dag 8–9 den 22–23 okt: Exkursioner i regnskogen**

Vi har några intensiva dagar framför oss med fina naturupplevelser. Vi ger oss iväg redan vid 5-tiden på morgonen med 4-hjulsdrivna bilar. Med oss har vi frukostpaket, guide och chaufför. Till lunch återvänder vi, njuter av den goda maten och kopplar av några timmar när solen står som högst. Läs en bok i skuggan, snorkla på revet eller ta en tupplur.

Vid 3-tiden ger vi oss av igen och stannar ute till efter solnedgången. Med hjälp av våra duktiga guider och chaufförer räknar vi med att få många fina observationer. (F, L, M)

**Dag 10 den 24 okt: Snorkla, dyk eller gör egna exkursioner**

En ledig dag då du kan ge dig ut på en egen vandring eller utforska revet. Dykturer utgår från resortet för den som har certifikat. (F, L, M)

**Dag 11 den 25 okt: Flyg via Ujung Pandang till Palu**

Vi lämnar Kryddöarna och reser med buss och båt till flygplatsen för att flyga till Palu på centrala Sulawesi. Övernattning i Palu på Hotel Santika Palu. (F, L, M)

**Dag 12 den 26 okt: Lore Lindu nationalpark**

Lore Lindu nationalpark på centrala Sulawesi är ett Unesco biosfärreservat. Den bildades av 3 mindre reservat som slogs ihop till ett. Lore Lindu sträcker sig över flera ekosystem, vilket gör den till en av öns artrikaste platser. Här finner vi arter som trivs i såväl låglandsregnskog, bergsregnskog som alpinregnskog. Några av endemerna som lever i Lore Lindu är: tonkinmakak, hjortsvin, dvärgspökdjur (bara tre observationer i moderna tid), celebespalmård och flygande hundar.

Resan upp till Lore Lindu tar 3–4 timmar, men det är en intressant sträcka och vi spanar fågel längs vägen. Vi checkar in på vårt homestay, Nasional lodge, där vi bor de kommande 4 nätterna. Login är enkel, men alla rum har privat dusch och toalett. Kvällsexkursion. (F, L, M)

**Dag 13–14 den 27–28 okt: Exkursioner i Lore Lindu**

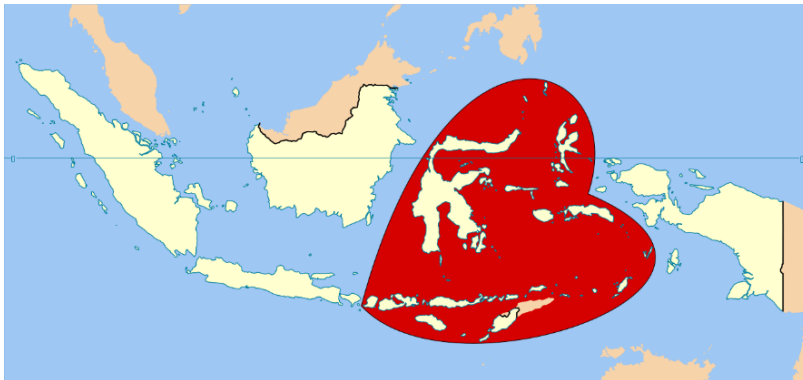
Vi har två hela dagar att utforska Lore Lindus natur. Som vanligt startar vi tidigt då naturen är som mest aktiv och avslutar dagen efter mörkret fallit. (F, L, M)

**Dag 15 den 29 okt: Exkursion och sedan buss och flyg till Manado**

Vi har morgonen att njuta av naturen innan vi återvänder till Palu för att flyga tillbaka till Manado. Hotel Minahasa. (F, L, M)

**Dag 16 den 30 okt: Flyg hem**

Vi har lite ledig tid på morgonen innan vi åker ut till flygplatsen för att flyga hem. (F, mat på flyget enligt flygbolagets regler)

**Dag 17 den 31 okt: Hemkomst**

*Det röda området är vad som kallas Wallacea. Det begränsas i både öster och väster av djuphavsgrovar som hindrar spridningen av både flora och fauna.*

## Fakta

**Datum:** 15–31 oktober 2019 och preliminärt 15–31 oktober 2020

**Pris 2019:** 49 000 kr

**Antal deltagare:** 12–15 personer

### I priset ingår:

- Klimatkompensation för flyget
- Flyg till Manado från Stockholm t/r (andra orter på förfrågan)
- Flygskatt
- Inrikesflyg enligt programmet
- Alla lokala lokala transporter
- Del i dubbelrum
- Helpension från lunch dag 2 till frukost dag 16
- Alla exkursioner och utflykter enligt programmet
- 4-hjulsdrivna fordon på exkursionerna från Weda Resort
- Svensk färdledning
- Lokala engelskspråkiga naturguider
- Dricks
- Praktisk information, litteraturltips och artlistor

**I priset ingår inte:** privata utgifter

Visum behövs inte enligt nu gällande regler.

## Bokning

Kontakta Lotta Borgiel på Gränslösa Resor och anmäl dig till resan. Anmälningsavgiften är 12 000 kr och ska betalas inom 10 dagar från att plats bekräftats. Anmälningsavgiften är relativt hög då alla inrikesflyg ska betalas omgående och även Weda Resort kräver deposition, eftersom det är mycket eftertraktat denna tid på året.

## Slutbetalning

Den 4 september betalar du slutlikviden.

## Avbokning

Behöver du avboka resan ringer du eller mejlar till Gränslösa Resor. Fram till den 4 september 2019 är kostnaden anmälningsavgiften, 12 000 kr. Vid avbokning därefter äger arrangören rätt att innehålla hela resans pris. Se därför över ditt avbeställningsskydd. Vill du komplettera ditt avbeställningsskydd kan Gränslösa Resor förmedla Gouda Reseförsäkringars avbeställningsskydd. Priset är 5% av det belopp du vill försäkra.



## Färdledare



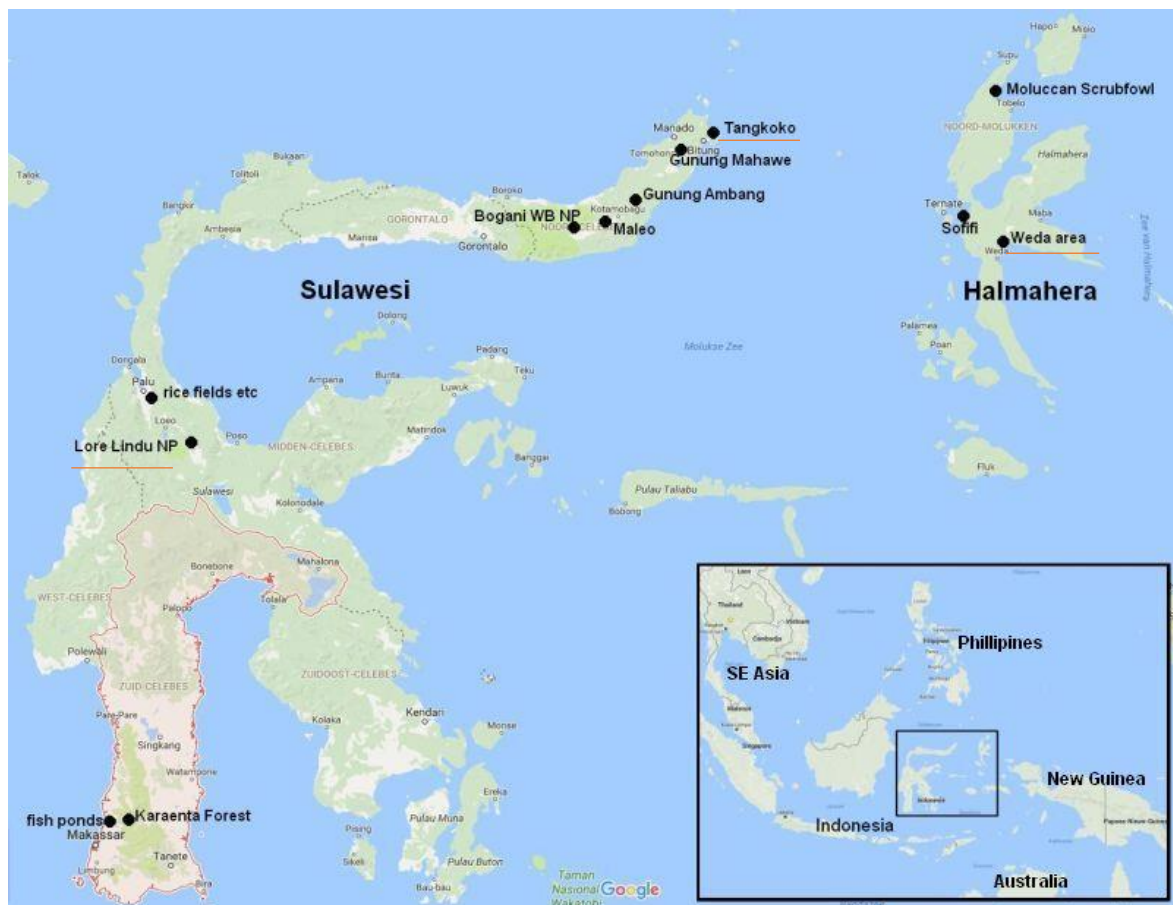
Anders Haglund är biolog och en av SGS mest rutinerade och uppskattade färdledare.

## Preliminära flygtider med Singapore Airlines

15 okt	Stockholm–Singapore	10.15–06.20 den 16 okt
16 okt	Singapore–Manado	09.25–13.15
30 okt	Manado–Singapore	13.50–17.30
31 okt	Singapore–Stockholm	00.05–08.15

## Inrikesflyg

20 okt	Manado–Tobelo	09.10–11.10 med Wings IW1176
24 okt	Ternate–Ujung Pandang	14.35–15.20 med Batik ID6191
24 okt	Ujung Pandang–Palu	16.05–17.10 med Batik ID6230
28 okt	Palu–Manado	15.50–18.45 med Wings IW1146



## Gränslösa Resor

Marsjö Hvilan, 643 94 Vingåker,

Tel 0151-209 00, 070-686 88 55, e-post [lotta@granslosaresor.se](mailto:lotta@granslosaresor.se)